

«СОГЛАСОВАНО»
Председатель Комитета по
транспорту, организации
дорожного движения и развитию
улично - дорожной сети
Администрации
города Екатеринбурга
_____ А.В.Курлыков
дата подпись

«УТВЕРЖДАЮ»
Директор
муниципального автономного
общеобразовательного
учреждения средней
общеобразовательной школы № 16
_____ Л.Б. Безбородько
дата подпись

«СОГЛАСОВАНО»
Начальник ОГИБДД УМВД
России по городу Екатеринбургу
подполковник полиции
_____ В.А. Горев
дата подпись

ПАСПОРТ

дорожной безопасности

муниципального автономного общеобразовательного учреждения
средней общеобразовательной школы № 16

2013 год

Общие сведения

Муниципальное автономное общеобразовательное учреждение – средняя общеобразовательная школа № 16

Юридический адрес: 620149, г. Екатеринбург, ул. Павла Шаманова, 24

Фактический адрес: 620149, г. Екатеринбург, ул. Павла Шаманова, 24

Руководители образовательного учреждения:

Директор: Безбородько Любовь Борисовна

(фамилия, имя, отчество)

8(343) 366-82-00

(телефон)

Заместитель директора

по учебной работе

Иванько Светлана Сергеевна

(фамилия, имя, отчество)

366-82-00

(телефон)

Заместитель директора

по воспитательной работе

Тимошкина Анна Сергеевна

(фамилия, имя, отчество)

366-82-00

(телефон)

Ответственные работники

муниципального органа

образования

Специалист отдела образования

Администрации Ленинского района

города Екатеринбурга

(должность)

Полтавец Дмитрий Александрович

(фамилия, имя, отчество)

8(343) 371-54-18

(телефон)

Ответственные от
Госавтоинспекции

(должность)

(фамилия, имя, отчество)

(должность)

(фамилия, имя, отчество)

(телефон)

Ответственные работники

за мероприятия по профилактике

детского травматизма

Специалист отдела образования

Администрации Ленинского района

города Екатеринбурга

(должность)

Помыткина Елена Сергеевна

(фамилия, имя, отчество)

8(343) 358-16-10

(телефон)

Руководитель или ответственный
работник дорожно-эксплуатационной
организации, осуществляющей
содержание улично-дорожной
сети (УДС)*

Директор МБУ «ДЭУ
Ленинского района»

(должность)

Дрягин Анатолий Руфимович

(фамилия, имя, отчество)

8(343) 240-14-10

(телефон)

Руководитель или ответственный
работник дорожно-эксплуатационной
организации, осуществляющей
содержание технических средств
организации дорожного
движения (ТСОДД)*

Директор МБУ «Центр
организации дорожного движения»

(должность)

Середков Евгений Витальевич

(фамилия, имя, отчество)

8(343) 376-42-10

(телефон)

Количество учащихся

1842 человека

Наличие уголка по БДД

имеется. в кабинете № 402

Наличие класса по БДД

имеется. в кабинете № 402

Наличие автогородка (площадки) по БДД нет

Наличие автобуса в образовательном учреждении нет

Время занятий в образовательном учреждении:

1-ая смена: 8.00 – 13.10

2-ая смена: 14.00 – 19.45

внеклассные занятия: 20.00 – 21.30

Телефоны оперативных служб:

Группа быстрого реагирования ЗАО «Гарант» 366-81-12

Скорая помощь 03, (343) 376-16-61

РОВД Ленинского района (343) 222-85-08

* Дорожно-эксплуатационные организации, осуществляющие содержание УДС и ТСОДД, несут ответственность в соответствии с законодательством Российской Федерации (Федеральный закон «О безопасности дорожного движения» от 10 декабря 1995 г. № 196-ФЗ, Кодекс Российской Федерации об административных правонарушениях, Гражданский кодекс Российской Федерации).

Содержание

I. План-схемы образовательного учреждения.

1. Район расположения образовательного учреждения, пути движения транспортных средств и детей (обучающихся, воспитанников).
2. Организация дорожного движения в непосредственной близости от образовательного учреждения с размещением соответствующих технических средств организации дорожного движения, маршруты движения детей и расположение парковочных мест.
3. Маршруты движения организованных групп детей от образовательного учреждения к стадиону.
4. Пути движения транспортных средств к местам разгрузки/погрузки и рекомендуемые безопасные пути передвижения детей по территории образовательного учреждения.

II. Информация об обеспечении безопасности перевозок детей специальным транспортным средством (автобусом).

1. Маршрут движения автобуса до образовательного учреждения.
2. Безопасное расположение остановки автобуса у образовательного учреждения.

III. Приложения

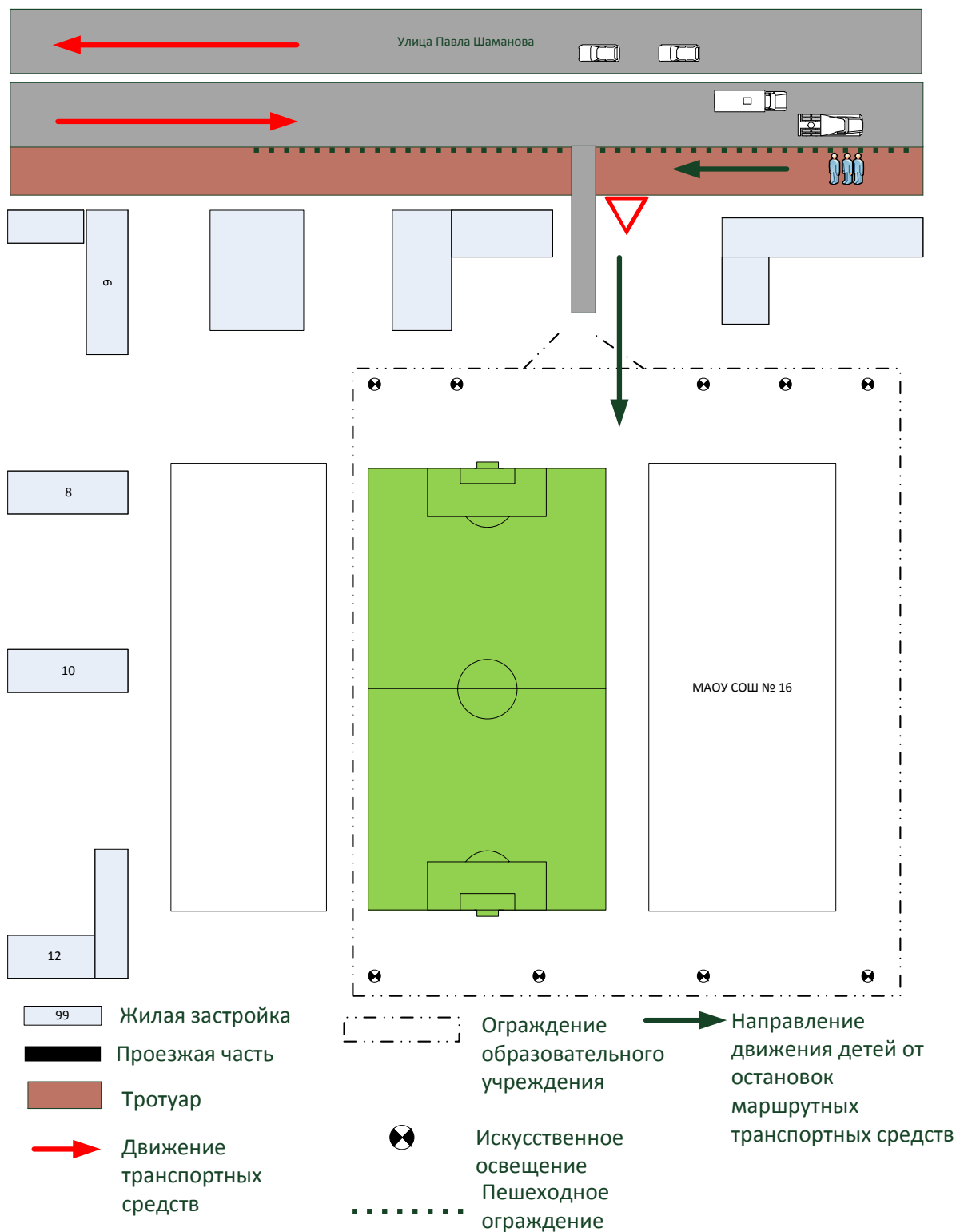
План-схема пути движения транспортных средств и детей (обучающихся, воспитанников) при проведении дорожных ремонтно-строительных работ вблизи образовательного учреждения

I. План-схемы образовательного учреждения

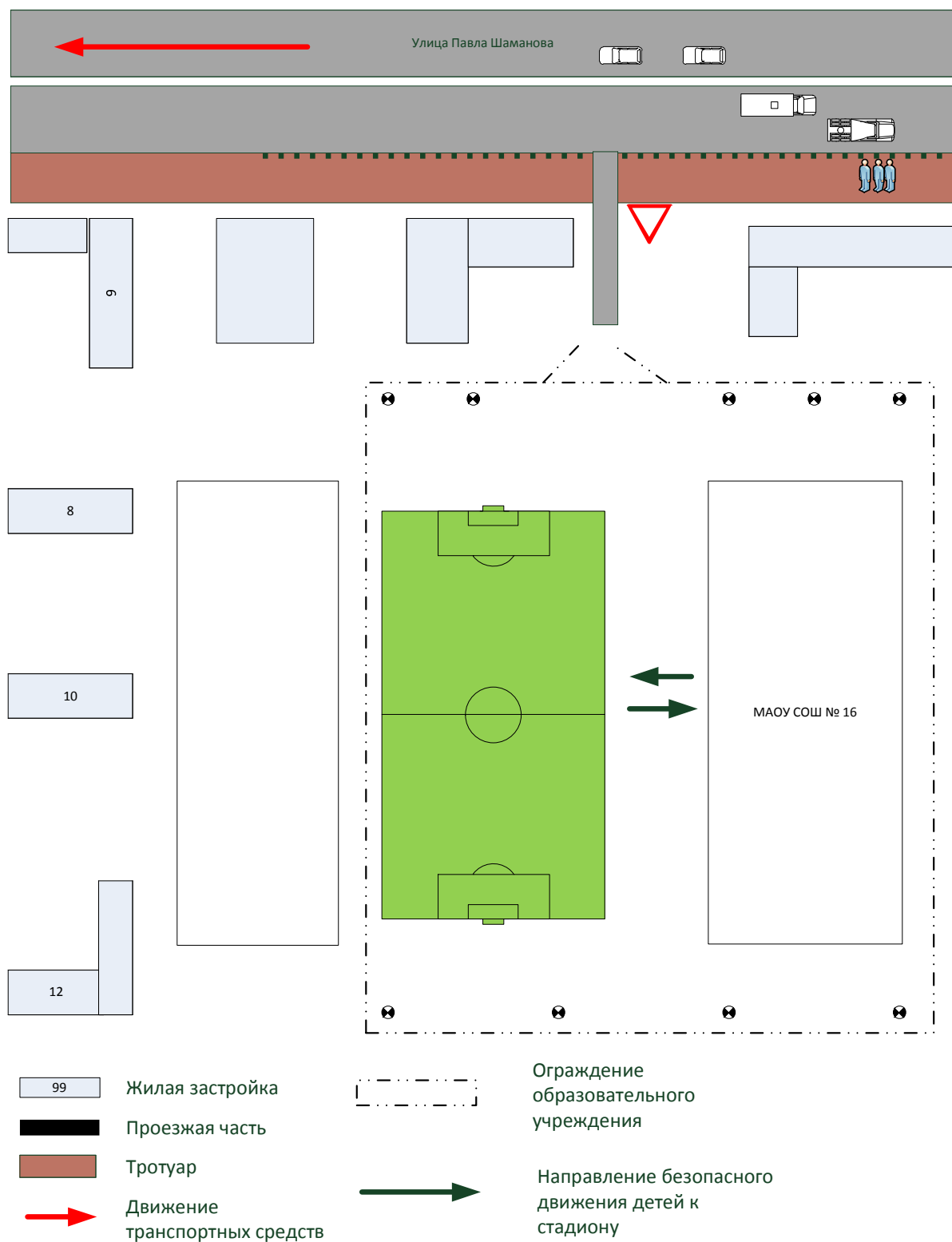
1. Район расположения образовательного учреждения, пути движения транспортных средств и детей (обучающихся, воспитанников)



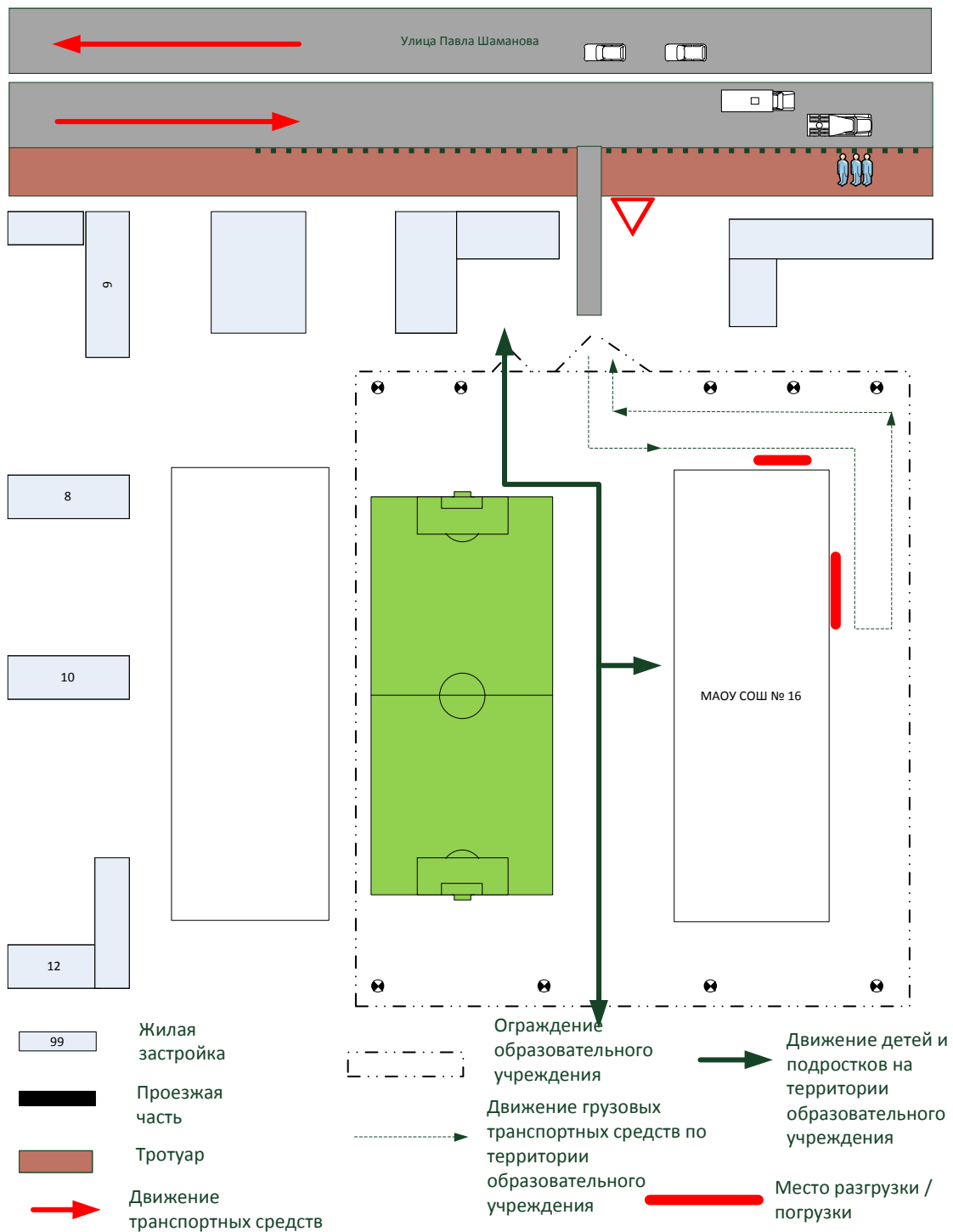
2. Схема организации дорожного движения в непосредственной близости от образовательного учреждения с размещением соответствующих технических средств организации дорожного движения, маршрутов движения детей и расположения парковочных мест



3. Маршруты движения организованных групп детей от образовательного учреждения к стадиону



4. Пути движения транспортных средств к местам разгрузки/погрузки и рекомендуемые безопасные пути передвижения детей по территории образовательного учреждения

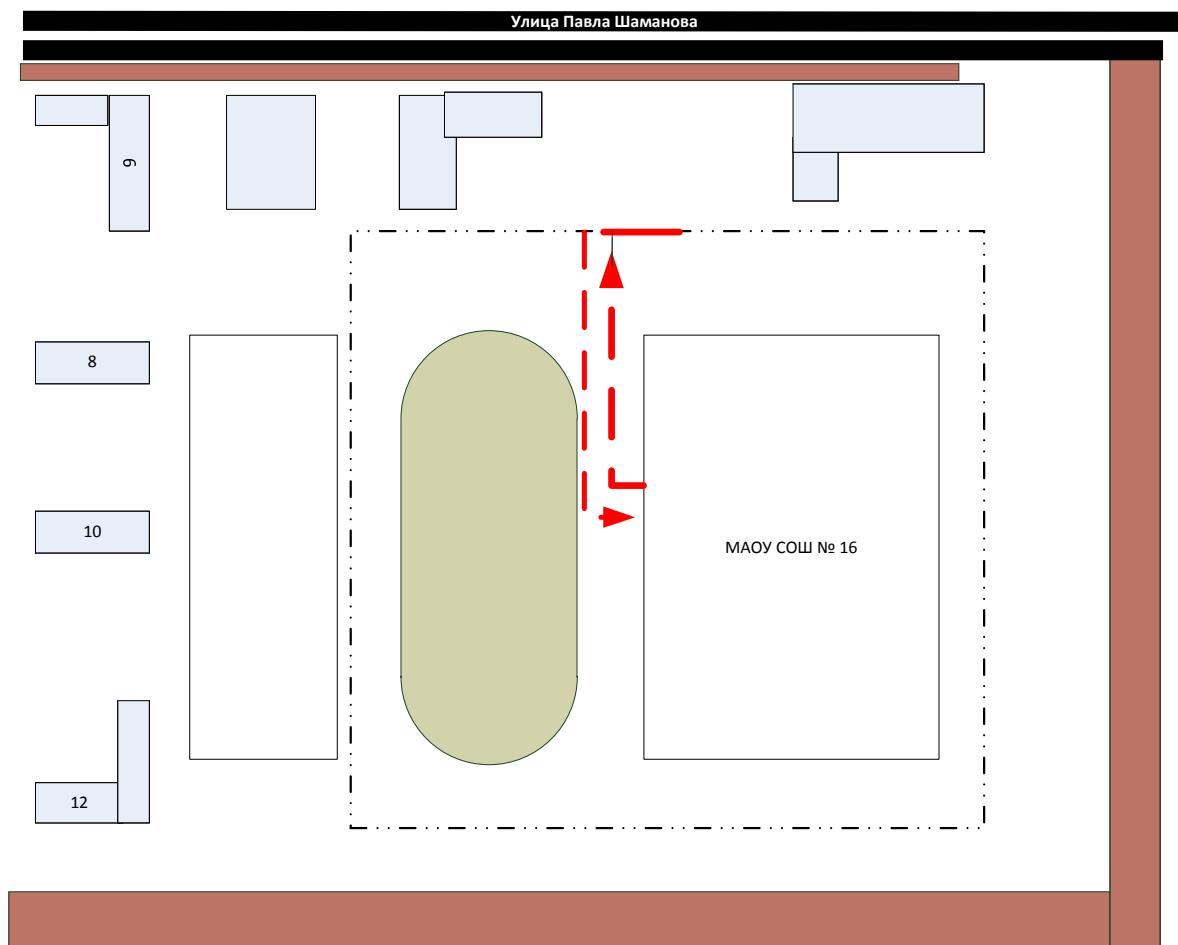


II. Информация об обеспечении безопасности перевозок детей специальным транспортным средством (автобусом).

1. Маршрут движения автобуса до образовательного учреждения



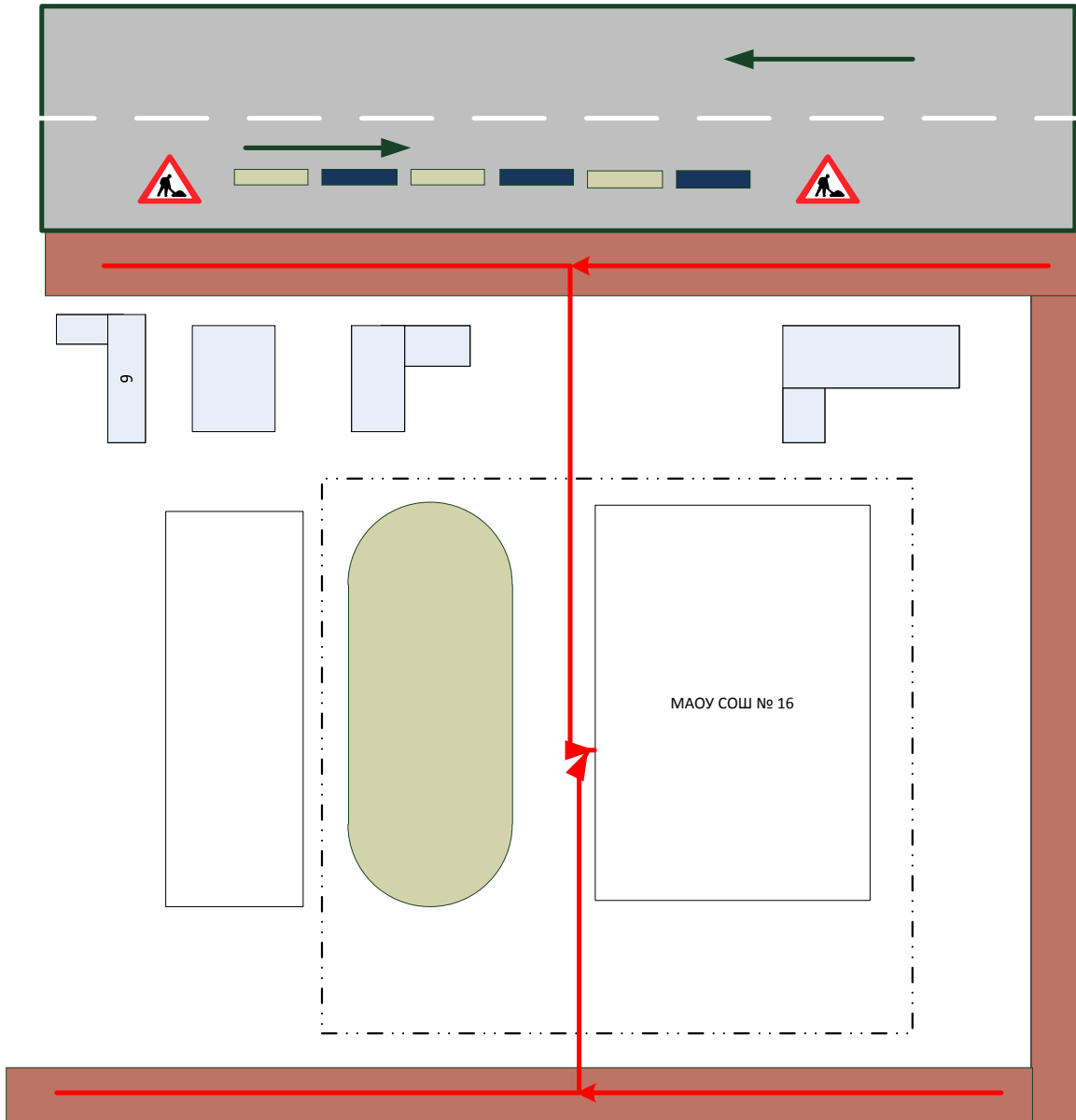
2. Безопасное расположение остановки автобуса у образовательного учреждения




-  Жилая застройка
-  Проезжая часть
-  Тротуар
-  Движение детей к месту посадки/высадки
-  Место посадки/высадки детей

Приложение

План-схема пути движения транспортных средств и детей (обучающихся, воспитанников) при проведении дорожных ремонтно-строительных работ вблизи образовательного учреждения



 Движение детей

 Место посадки/
высадки детей

 Тротуар

 Проезжая часть

 Жилая застройка